

DIJOUS
9 DE NOVEMBRE

18:30h-20:00h

Sala d'actes de l'Antic Hospital

FORMACIÓ PER A ENTITATS

PRESENCIAL

PENSAR, ATERRAR, PREPARAR I FER PARTICIPAR! COM MUNTAR ACTIVITATS A L'ASSOCIACIÓ.

A l'hora de muntar qualsevol activitat segur que penseu que sempre sou les mateixes persones. Molta feina i poca gent per fer-la... És possible canviar les inèrcies? Podem pensar activitats que tinguin més ganxo? No només a nivell de participació sinó també a nivell d'organització? Idees i consells per potenciar.

A càrrec d'Irene Borràs Garrido, economista.
Experta en diferents camps de l'àrea de direcció i gestió d'entitats no lucratives.

entitatsreus.cat ✖✧◆●

INSCRIPCIONS OBERTES

Taller pràctic per pensar, aterrar, preparar i fer participar! Com organitzar activitats a l'associació



AJUNTAMENT DE REUS
Regidoria de Relacions
Cíviques

Irene Borràs

Reus, 9 de novembre de 2023

Contingut

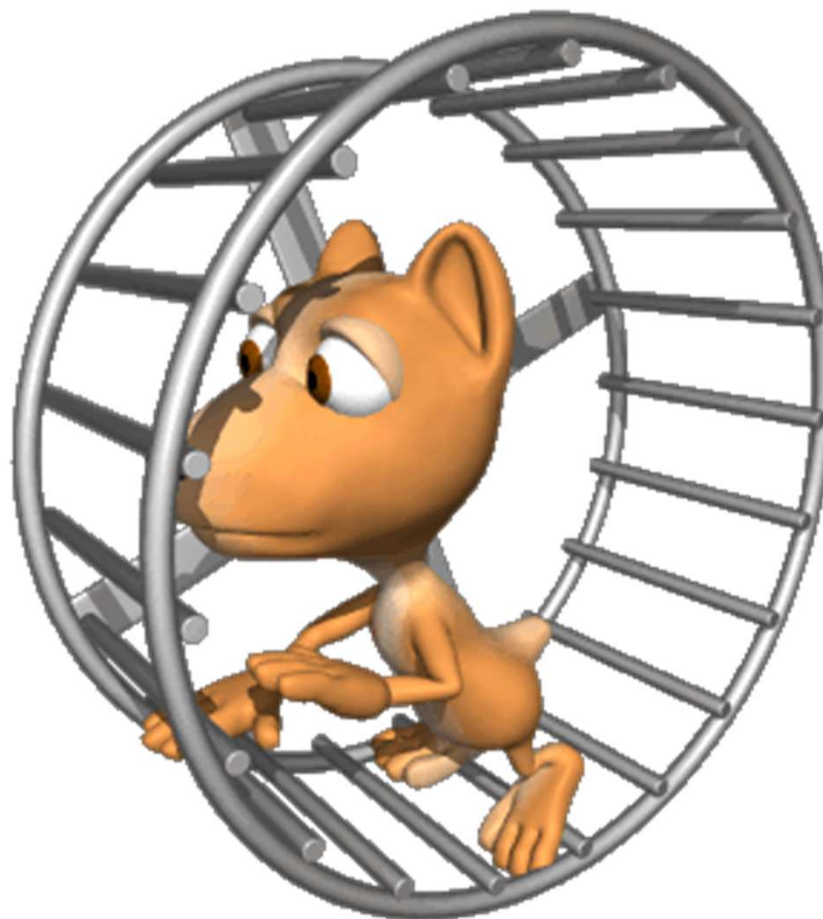


AJUNTAMENT DE REUS
Regidoria de Relacions
Cíviques

Algunes dades
Participació i les seves formes
Ordenant la participació
Comunicant
Conclusions



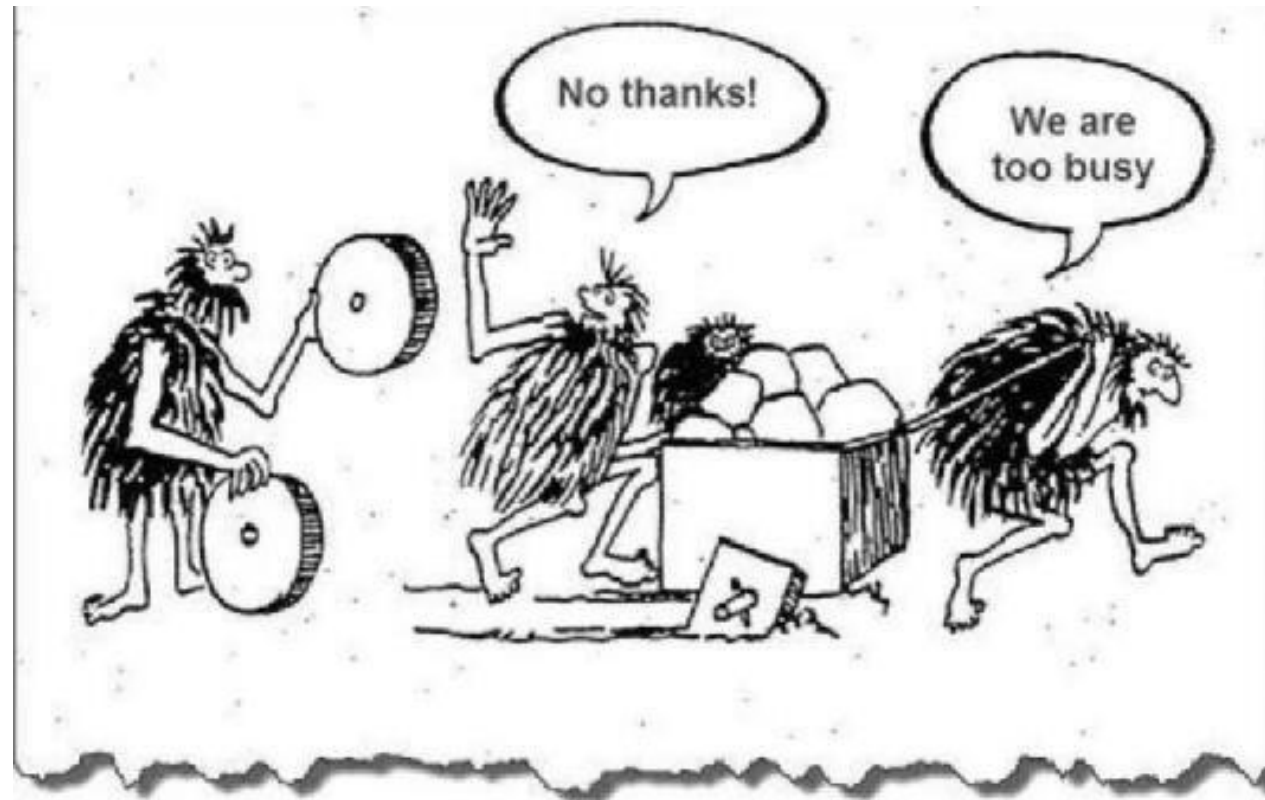
AJUNTAMENT DE REUS
Regidoria de Relacions
Civiques



Cal tenir temps per parar a pensar



AJUNTAMENT DE REUS
Regidoria de Relacions
Cíviques



- No gràcies!
- Estem massa ocupats.



Quina és la situació de la participació a la vostra entitat?





ALGUNES DADES

Font: Panoràmic, 2017 i 2019.

Es pot consultar tot l'informe a

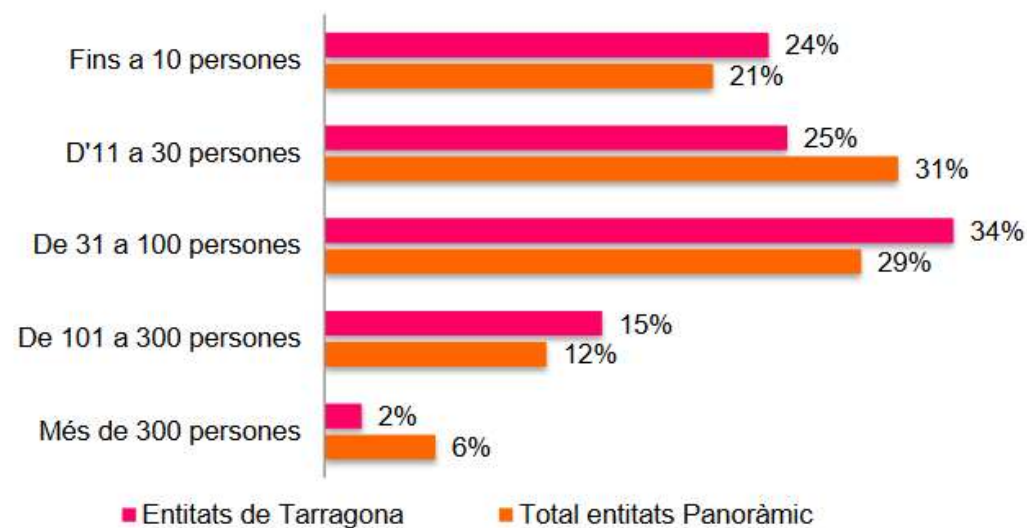
www.elpanoramic.org/

www.elpanoramic.org/wp-content/uploads/2015/07/panoramic-dades2017-tgn.pdf

http://www.elpanoramic.org/wp-content/uploads/2015/07/El_Panoramic_2019.pdf



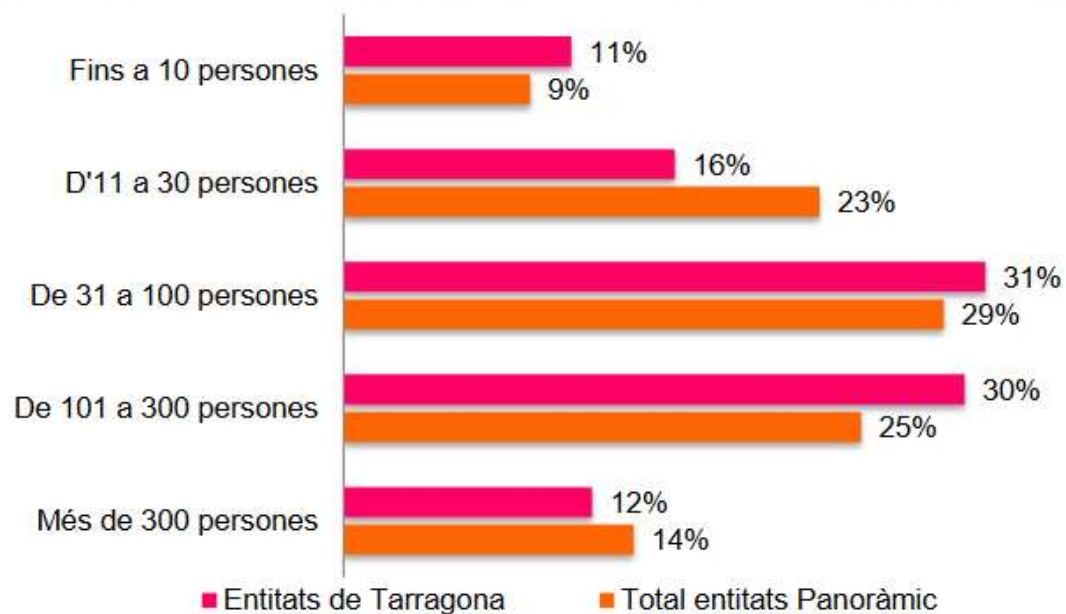
Gràfic 6: Organitzacions segons el nombre de persones actives, per trams (comparativa entitats de Tarragona - total d'entitats del Panoràmic)



5 de cada 10 entitats compta amb fins a 30 persones actives que participen de forma continuada i habitual en l'organització.



Gràfic 7: Associacions segons el nombre de persones associades, per trams (comparativa entitats de Tarragona - total d'entitats del Panoràmic)

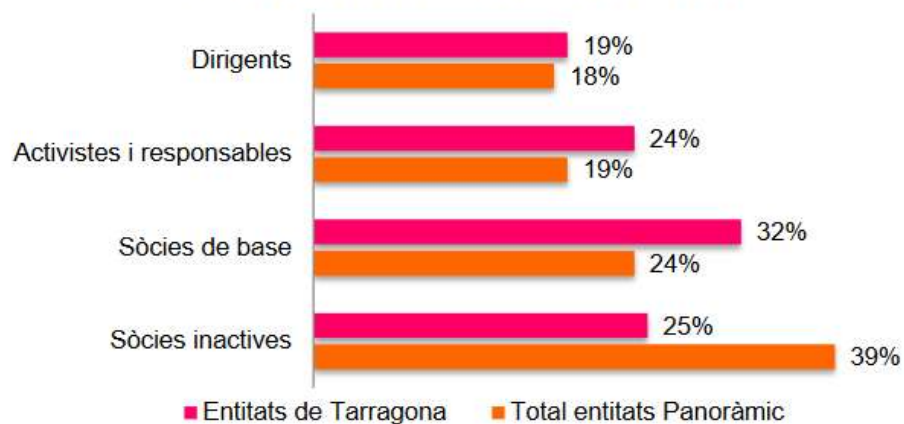


Dins de les associacions tarragonines hi ha diversitat de situacions pel que fa al volum de persones associades, però 6 de cada 10 tenen fins a 100 persones associades.



- ✓ **Persones dirigents:** Aquelles persones que assumeixen tasques i responsabilitats de lideratge, coordinació i organització envers el projecte general. Participen activament dels diferents espais de decisió i en l'organització dels diferents projectes d'entitat.
- ✓ **Persones activistes i responsables:** Aquelles persones actives, que tot i no assumir responsabilitats de lideratge, coordinació i organització general de l'entitat, són persones que participen activament de les diverses activitats, solen assistir a les reunions i s'involucren en l'organització d'activitats o projectes concrets, a més de pagar la quota (si és el cas).
- ✓ **Persones associades de base:** Aquelles persones que no assumeixen responsabilitats i no participen en l'organització de les activitats, però assisteixen puntualment a algun dels espais de decisió, assisteixen amb certa assiduitat a les activitats, poden col·laborar puntualment donant un cop de mà, a més de pagar la quota (si és el cas).
- ✓ **Persones associades inactives:** Aquelles persones que tot i ser sòcies no solen participar en cap dels espais.

Gràfic 8: Perfil de les persones associades





PARTICIPACIÓ I LES SEVES FORMES



Què vol dir PARTICIPAR...

EXTERN, PUNTUAL

- Participació única

EXTERN, REGULAR

- Participació constant

SOCI PASSIU

- Pagament de la quota

SOCI ACTIU

- Pagament de la quota
- Participació activitats
- Assistència assemblea

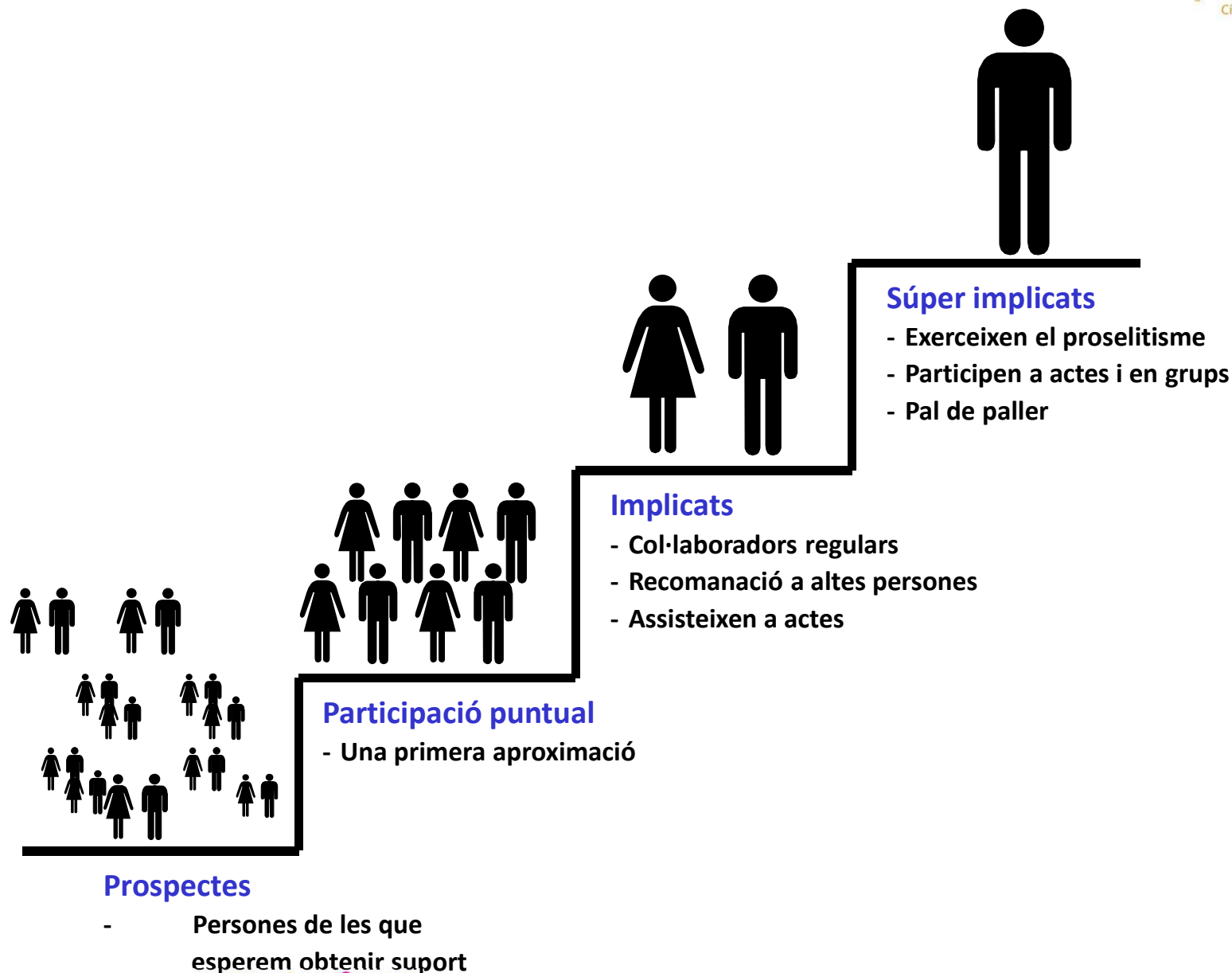
SOCI COMPROMES

- Pagament de la quota
- Particip act. + Assist assem.
- Impulsor activitats

ESCALA D'IMPLICACIÓ



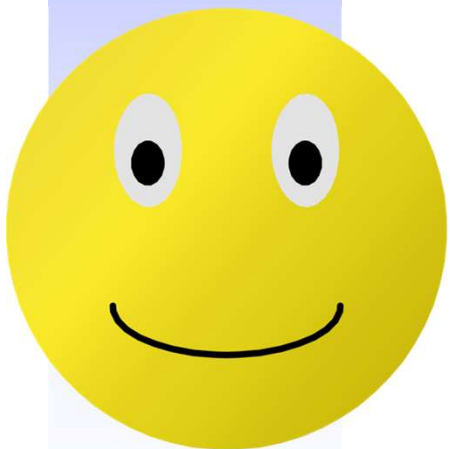
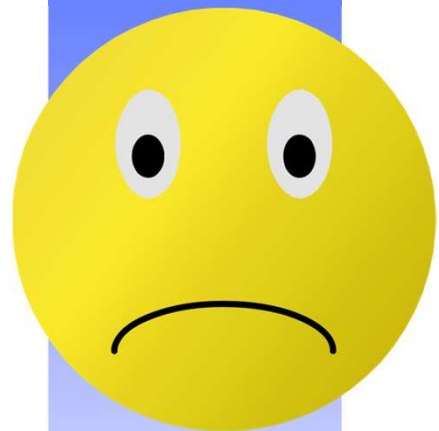
AJUNTAMENT DE REUS
Regidoria de Relacions
Cíviques





REFLEXIONS AL VOLTANT DE LA PARTICIPACIÓ...

- **Males notícies!!**
 - Cal definir un pla de participació... No cal escrit, però sí tenir focus. (pàgina següent)
 - Animar a la participació porta **feina**.
 - Cal tenir cura del que anima a la participació. **Qui anima a l'animador?**
- **Bones notícies!!**
 - Si hi ha objectiu i motivació, **la participació és possible.**





REFLEXIONS AL VOLTANT DE LA PARTICIPACIÓ...

Detecció de necessitats...

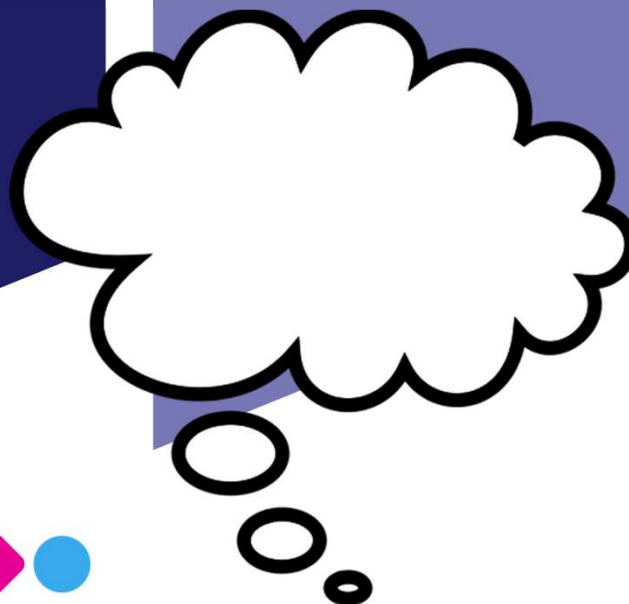
- Fem el que penso que volen els socis/es?
- Hem preguntat?

Activitats

- Dia/hora ¿?
- Tipus activitat
- Avaluació?

Comunicació

- Hem informat?
- Quantes vegades?
- Per quins canals?
- A quines persones?



Idees per afavorir la participació....

Treball de grup per participar 😊



AJUNTAMENT DE REUS
Regidoria de Relacions
Cíviques

- Quines activitats de la vostra associació compten amb més assistents?
- Quines menys?
- Com us organitzeu?
- Quins canals de comunicació funcionen millor?

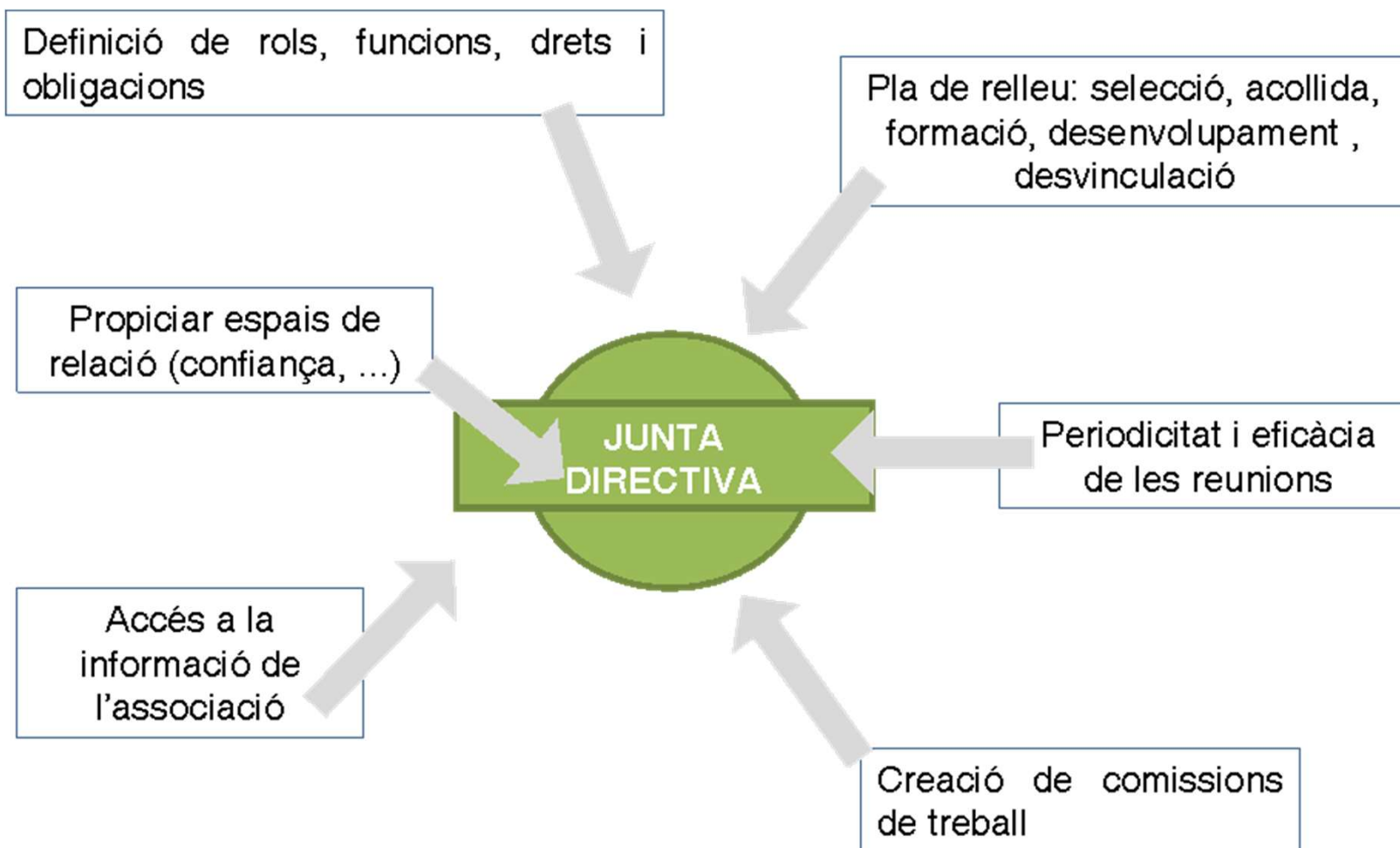




ORDENANT LA PARTICIPACIÓ



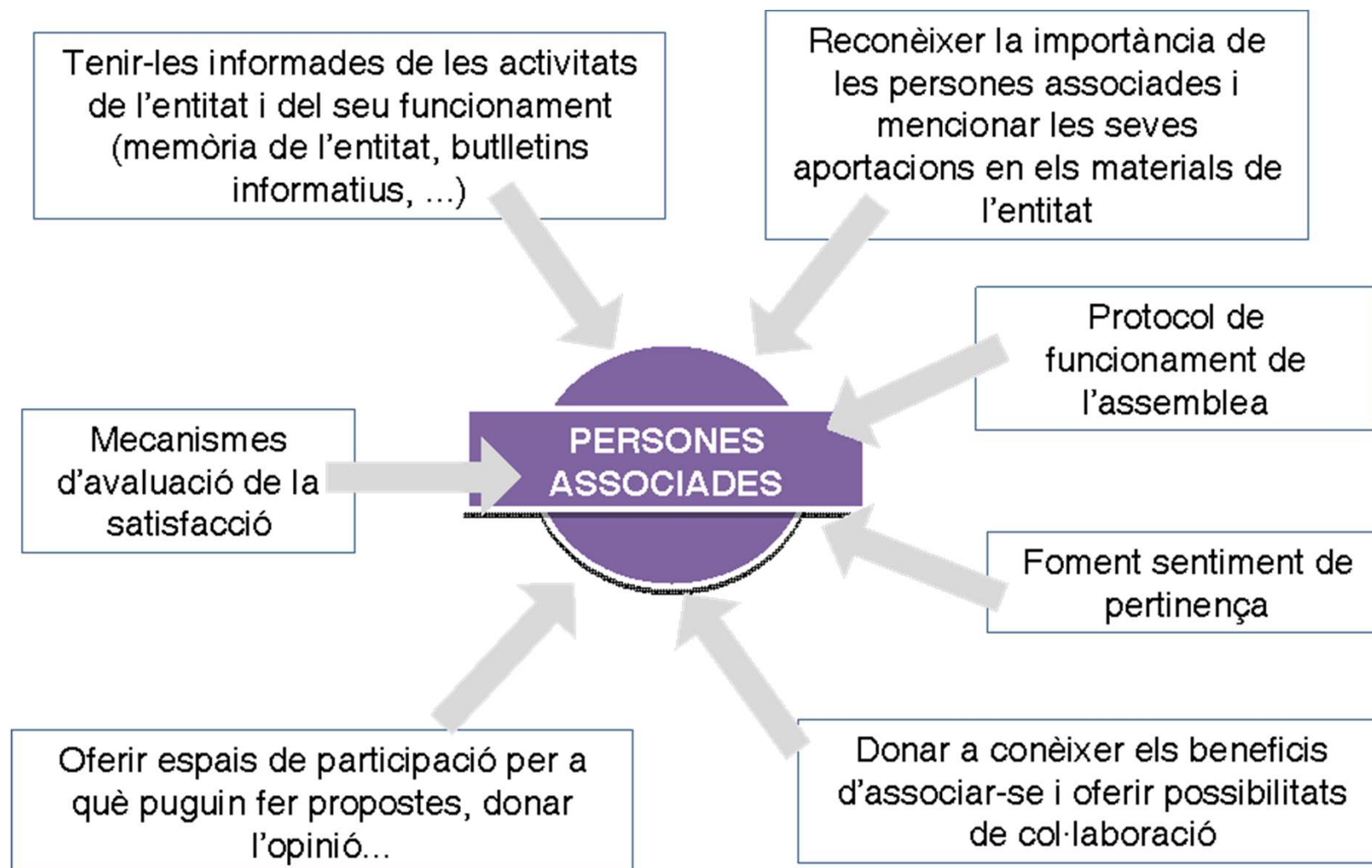
Recursos: Funcionament de la Junta Directiva.



Font: Torre Jussana. Serveis Associatius de l'Ajuntament de Barcelona.



Recursos: Tenint en compte els socis i sòcies.



Font: Torre Jussana. Serveis Associatius de l'Ajuntament de Barcelona.



COMUNICANT

Procés de pensament comunicatiu



AJUNTAMENT DE REUS
Regidoria de Relacions
Cíviques

1 objectiu

1 missatge

MULTICANAL



- **CANALS PERSONALITZATS.**
 - Un a un
 - Enviaments postals
 - Telèfon
 - Correu electrònic
 - Whats app
- **CANALS MASSIUS.**
 - Presència a les xarxes socials
 - Presència en fires i actes públics
 - Medis de comunicació social



Cal **COMUNICAR SEMPRE**. No només quan volem alguna cosa...

Cal treballar la FIDELITZACIÓ, el SENTIMENT DE PERTINENÇA,...

QUIN ÉS EL MILLOR CANAL PER AL TEU PÚBLIC?



AJUNTAMENT DE REUS
Regidoria de Relacions
Cíviques

Taula 5.

Canals i suport per a millorar la comunicació i fomentar la cultura participativa

Canal i suport	Periodicitat	Idea de missatge a transmetre	Exemples
Web Tot i que sigui un canal també extern, podem penjar notícies d'interès per als socis i públics interns.	Regular.	Animar a formar-ne part, a fer sentir particip a les persones de l'entitat. Reconeixement de la feina feta.	Noves activitats. Agenda amb actes. Breu resum d'activitats. Fotografies d'esdeveniments passats.
Facebook Cal distingir si el volem obert (a tothom) o li donem caràcter «restringit» als socis i públics interns.	Regular o puntual.		Notícies breus. Crides puntuals (actes, esdeveniments). Noves activitats.
Altres xarxes socials Tot i que puguin ser utilitzades com a eines de comunicació interna, s'aconseja utilitzar-les com a canal extern i penjar notícies d'interès global.	Regular.	Convidar a conèixer les activitats i a formar part de l'entitat.	Agenda. Properes activitats destacades.
Correu electrònic Continua viu!	Regular o puntual.	Informar de l'ordre del dia de temes oberts i de nous temes, i fer recordatori d'actes.	Butlletí periòdic amb l'agenda i altres notícies rellevants.
Correu postal No penseu en el cost... Per un preu baix treballem millor la comunicació.	Puntual.	Donar més importància a un tema o assegurar que arriba a tothom.	Convocatòria d'assemblea. Invitació personal a actes.

Font: Guies breus de participació ciutadana, 9. Guia per a millorar la participació interna de les entitats. Fundació Pere Tarrés. Barcelona, març de 2018.

QUIN ÉS EL MILLOR CANAL PER AL TEU PÚBLIC?



AJUNTAMENT DE REUS
Regidoria de Relacions
Cíviques

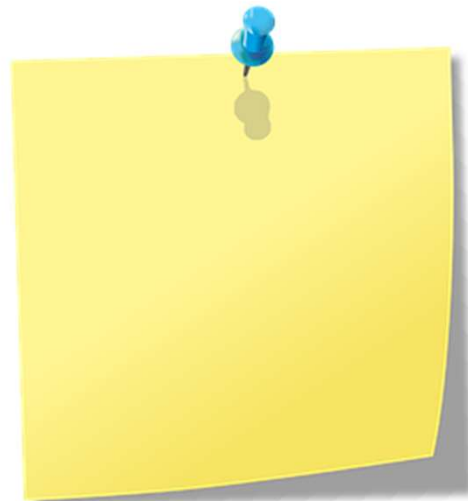
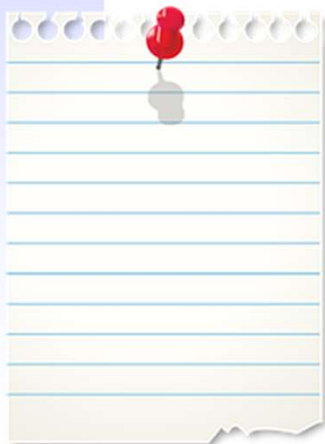
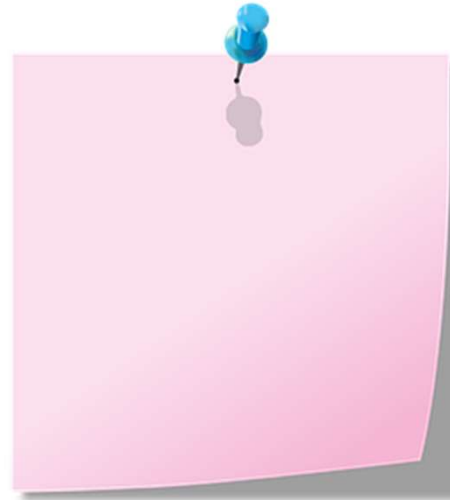
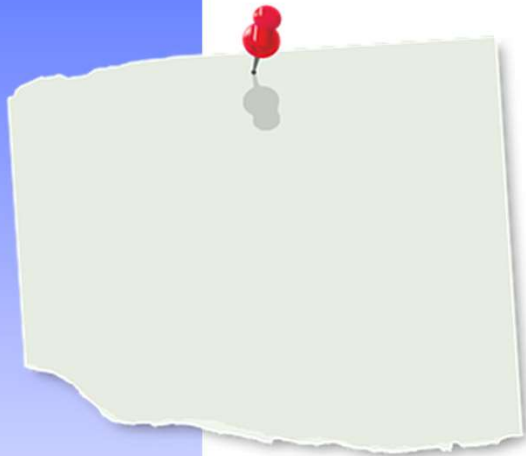
Telèfon Molt efectiu per a peticions concretes.	Puntual.	Manifestar el desig que una persona vingui a un acte determinat, o formi part d'una comissió, per exemple.	Participacions puntuals.
Cara a cara No oblidem que el contacte personal és una gran forma de comunicar	Puntual.	Demandar de forma clara, directa i concisa la petició de participació que se li està fent.	Participacions puntuals.
Canals massius interns Tauler d'anuncis. Pòsters.	Puntual.	Recordar els temes oberts. Assegurar el màxim de canals possibles. Presència a l'entitat.	Actes previstos, crides puntuals, recordatoris...
Whatsapp	Regular.	Missatges curts i amb objectius molt concrets.	Comunicar que s'ha penjat al web informació de molta rellevància.
Twitter	Regular.	Notícies curtes.	Actes previstos, crides puntuals, recordatoris, notícies d'interès.

Font: Guies breus de participació ciutadana, 9. Guia per a millorar la participació interna de les entitats. Fundació Pere Tarrés. Barcelona, març de 2018.

QUIN ÉS MILLOR CANAL PER AL TEU PÚBLIC?



AJUNTAMENT DE REUS
Regidoria de Relacions
Cíviques





CONCLUSIONS



Per a més informació i recursos:

Entitatsreus.cat

Xarxanet.org

[Torre Jussana](#)

[Guies breus de participació ciutadana.](#)

Generalitat de Catalunya.

Gràcies!

Irene Borràs

www.causes.cat

iborras@causes.cat

