

Descobreix **NOVES** eines PER CONTINUAR



**FORMACIÓ
D'ENTITATS**
DE MARÇ A
JUNY 2026





COM FACILITAR ELS RELLEUS A LES JUNTES DIRECTIVES DE LES ENTITATS

Formació per a entitats
Regidoria de Relacions Ciutadanes
Reus, 2 de juny de 2026



AJUNTAMENT DE REUS

INTRODUCCIÓ

REFORCEM LES JUNTES

Repte del relleu

Cal abordar el repte del relleu a les juntes directives per garantir la **continuitat** de les entitats locals.

Processos d'obertura i aprenentatge

És una **oportunitat** per promoure processos d'obertura i corresponsabilitat per fomentar l'aprenentatge entre generacions.

Adaptació a noves formes de participació

Un moment per **revisar** estructures i maneres de fer per atraure persones més joves compromeses amb projectes amb sentit.

Governança oberta i inclusiva

Apostar per models de **governança** més oberts, inclusius i adaptats als temps actuals.



PER QUÈ PARLAR AVUI DEL RELLEU

Necessitat pràctica de relleu

El relleu és essencial per garantir la supervivència i vitalitat de les associacions locals.

Factors que dificulten el relleu

Canvis en el ritme de vida i estructures rígides impedeixen incorporar noves persones als espais de decisió.

Impulsar la participació jove

Dissenyar models flexibles facilita la implicació dels joves en causes socials i culturals.



QUÈ PASSA QUAN NO HI HA RELLEU A LES JUNTES

Sobrecàrrega i estrès

La manca de relleu fa que les mateixes persones assumeixin moltes funcions, generant cansament i afectant la presa de decisions.

Límit a la renovació d'idees

Sense noves incorporacions, l'entitat perd capacitat d'adaptació a nous contextos socials, tecnològics i culturals.

Bloqueig del funcionament

La manca de relleu pot impedir convocar assemblees i complir requisits legals, bloquejant el funcionament formal.

Pèrdua de coneixement

L'absència d'acompanyament provoca la pèrdua de coneixement quan els membres amb experiència marxen.



QUÈ ENTENEM PER RELLEU

Procés progressiu i continuïtat

El relleu és un **procés gradual** que garanteix la continuïtat del projecte col·lectiu sense canvis bruscos.

Traspàs de coneixement i corresponsabilitat

Aquest enfocament posa èmfasi en l'**aprenentatge mutu** i el **traspàs de coneixement** per a una corresponsabilitat efectiva.

Valors i habilitats generacionals

Cada generació aporta valors, experiència i noves competències digitals que **enriqueixen** l'entitat i el seu funcionament.

Planificació i acollida

Planificar **amb temps** i **crear espais d'acollida** ajuda a reduir pors i evitar situacions d'urgència en el relleu.



BARRERES HABITUALS AL RELLEU

Resistència al canvi

La resistència al canvi és freqüent i dificulta la incorporació de noves idees i persones a l'organització.

Manca de temps i compromís

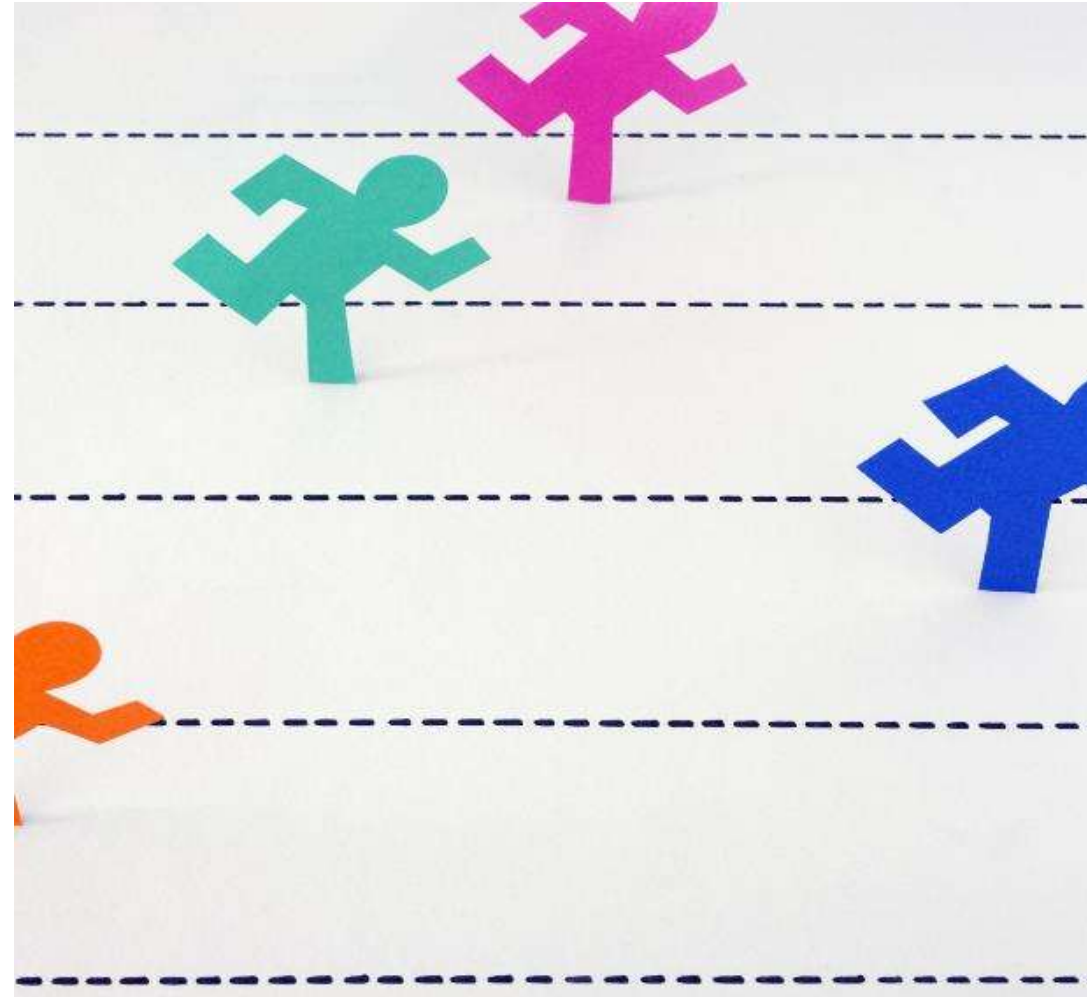
La percepció de manca de temps afecta especialment la gent jove amb múltiples responsabilitats i fa poc atractius els rols a la junta.

Barreres de participació

Reunions llargues, formals i poc dinàmiques generen distància i dificulten la participació activa de nous membres.

Por a perdre control

La por a perdre control fa que algunes juntes no deleguin responsabilitats, limitant la renovació i el relleu.



QUINES DIFICULTATS IDENTIFIQUEU A
LES VOSTRES ENTITATS A L'HORA DE
PLANTEJAR EL RELLEU?

MIREM-NOS COM A JUNTA

- La nostra junta reflecteix diversitat d'edats?
- És fàcil per a una persona nova apropar-se i implicar-se?
- Tenim formes clares d'incorporar nova gent?
- Estem oberts a canviar la manera de fer les coses?
- Escoltem les idees de les persones que arriben noves?
- Es poden assumir responsabilitats de manera progressiva?
- Les tasques i responsabilitats estan repartides o concentrades?
- Oferim formes de participació flexibles?
- Entenem i acceptem que el compromís avui és diferent?



MIREM-NOS COM A JUNTA

- Utilitzem canals i llenguatges que connectin amb noves generacions?
- Les persones joves se senten còmodes dins l'entitat?
- Compartim coneixement entre persones amb més i menys experiència?
- Existeixen barreres (explícites o invisibles) per entrar a la junta?
- Estem pensant activament en el relleu?
- Tenim identificades possibles persones per incorporar?
- Estem dedicant temps a preparar aquest relleu?
- Ens costa cedir espais de decisió o lideratge?
- Prioritzem mantenir el funcionament actual per sobre d'obrir-nos?



GRÀCIES PER COMPARTIR
LA VOSTRA EXPERIÈNCIA



PREGUNTES



La vostra experiència

- Qui sou i quin era el vostre punt de partida?
- Quin repte teníeu amb el relleu?
- Quin va ser el moment de dir “hem de fer alguna cosa”?



Què heu fet

- Quines accions concretes vau impulsar?
- Com vau començar a incorporar nova gent?
- Heu canviat formes de treballar o organitzar-vos?

PREGUNTES



Què ha funcionat

- Què ha estat clau perquè funcioni?
- Quin canvi ha tingut més impacte?



Dificultats

- Què no ha funcionat o ha costat més?
- Què faríeu diferent avui?



Mirada endavant

- Com és la vostra junta ara?
- Quin consell donaríeu a altres entitats?



Una acció per començar demà

ESTRATÈGIES PRÀCTIQUES PER AL RELLEU

IDEES PER AFAVORIR EL RELLEU

Obertura i escolta activa

La disposició a escoltar i acceptar noves maneres de fer és clau per afavorir el relleu efectiu.

Flexibilitat en rols i compromís

Adaptar els rols i nivells de compromís segons les disponibilitats millora la participació i integració.

Cultura participativa i confiança

Fomentar una cultura basada en la confiança on l'error és una oportunitat d'aprenentatge.

Mentoria i acompanyament

El suport i la mentoria faciliten el traspàs de coneixement i integren les noves incorporacions.



OBRIR LA JUNTA I CREAR PORTES D'ENTRADA

Obrir la junta

Deixar de veure la junta com un espai tancat.

Portes d'entrada progressives

Crear comissions i rols temporals per facilitar l'apropament sense grans responsabilitats inicials i reduir la por.

Transparència i implicació

Explicar què es fa, com es decideix i l'impacte.



MENTORIA I TRASPÀS DE CONEIXEMENT

Creació d'equips [intergeneracionals]

Combinar persones amb experiència i noves per compartir coneixement, valors i criteris essencials per a un bon relleu.

Flexibilitat en el procés de mentoria

La mentoria ha de ser flexible, basada en co-responsabilitat o reunions periòdiques, evitant formalismes rígids.

Compartir cultura i confiança

La mentoria transmet no només coneixement tècnic sinó també la cultura de l'entitat, creant vincles de confiança sòlids.

Aprenentatge mutu i relleu natural

El mentorat permet l'aprenentatge bidireccional i fa que el relleu sigui un procés progressiu i segur.



PROJECTES CONCRETS I PARTICIPACIÓ PUNTUAL

Projectes amb principi i final

Els projectes concrets tenen un inici i final clar que facilita la participació puntual i enfocada.

Experimentar la participació

Participar en projectes puntuals permet conèixer l'entitat i valorar una implicació futura més estable.

Objectius clars i impacte visible

Els projectes han de tenir tasques definides que generin un impacte visible i reconegut.

Reconèixer i celebrar

És fonamental reconèixer la feina feta i celebrar els resultats per motivar la participació continuada.



ADAPTAR LENGUATGES I CANALS DE COMUNICACIÓ

Llenguatge clar

Utilitzar un llenguatge clar i menys burocràtic facilita la comprensió i apropa l'entitat a noves generacions.

Diversificació de canals

Incorporar xarxes socials, missatgeria instantània i formats audiovisuals complementa els canals tradicionals.

Comunicació interna eficaç

Revisar reunions, ordres del dia i fomentar la participació real en espais interns millora la comunicació inclusiva.

Obertura i escolta activa

Una comunicació fluida i inclusiva mostra obertura i fomenta la implicació de les persones en l'entitat.



DEMOCRATITZAR DECISIONS I FLEXIBILITZAR COMPROMISOS

Participació i inclusió activa

Compartir informació i escoltar diverses opinions fomenta un sentiment fort de pertinença i col·laboració.

Models horitzontals de poder

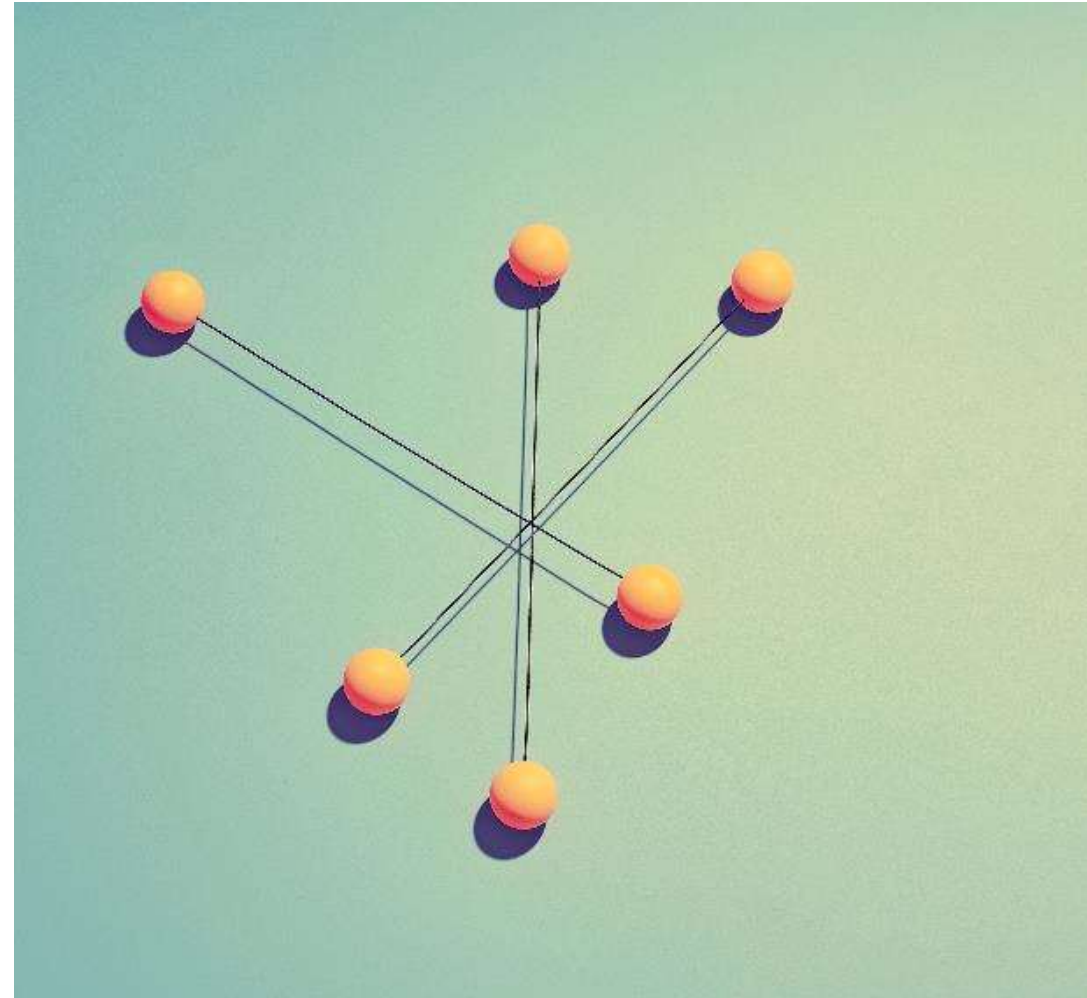
Revisar les dinàmiques de poder permet adoptar models més horitzontals i participatius en la presa de decisions.

Flexibilitat en la implicació

Oferir diferents nivells de participació i adaptar els ritmes facilita la suma de més persones a l'entitat.

Resiliència i compromís a llarg termini

Respectar les possibilitats individuals reforça la resiliència i el compromís a llarg termini de les persones.



UN PETIT PAS A PARTIR D'AVUI

Acció concreta

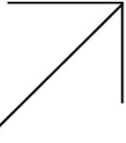
- Identificar un petit pas realista i assumible per començar immediatament, fomentant el canvi progressiu.

Canvis sostinguts en el temps

- Els petits canvis constants afavoreixen el relleu i transformen la reflexió en acció efectiva.

**QUÈ FAREU A
PARTIR DE DEMÀ?**





Gràcies per la
vostra participació!

