

Com aconseguir més participació en les nostres activitats



AJUNTAMENT DE REUS

Irene Borràs

Reus, novembre de 2019.

Contingut



AJUNTAMENT DE REUS

Algunes dades
Participació i les seves formes
Ordenant la participació
Comunicant
Conclusions



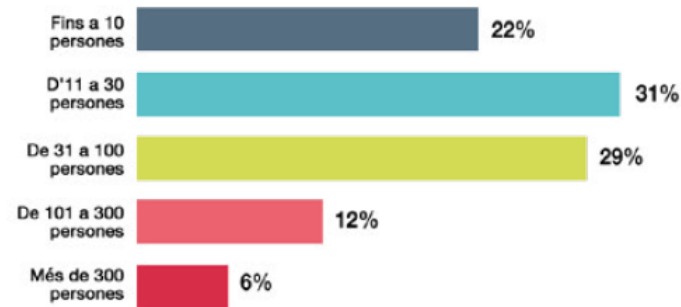
ALGUNES DADES

Font: Panoràmic, 2017.

Es pot consultar tot l'informe a www.elpanoramic.org/



Gràfic 26: Organitzacions segons el nombre de persones actives (per trams)



**5 de cada 10 entitats
tenen fins a 30 persones actives que
participen de forma continuada i habitual
en l'organització**

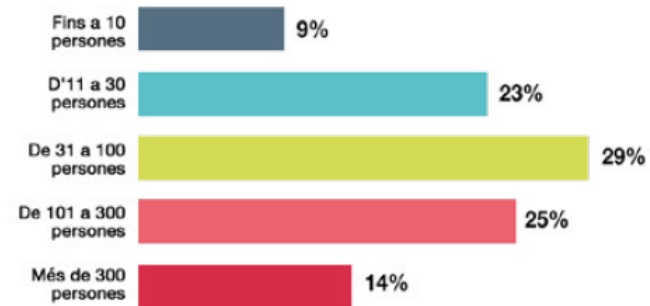
Taula 6: Persones actives segons any de constitució

	Fins 1980	Entre 1980 i 2000	A partir de 2001
Fins a 10 persones	6%	18%	30%
D'11 a 30 persones	26%	28%	36%
De 31 a 100 persones	39%	30%	23%
De 101 a 300 persones	14%	17%	9%
Més de 300 persones	15%	7%	2%
TOTAL	100%	100%	100%

Font: Panoràmic, 2017. Capítol 4. La participació diària a les entitats.

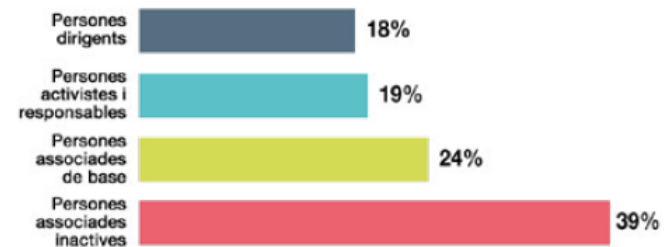


Gràfic 27: Associacions segons el nombre de persones associades (per trams)



Dins les associacions catalanes hi ha diversitat de situacions pel que fa al volum de persones associades, però 6 de cada 10 en tenen fins a 100

Gràfic 28: Perfil de les persones associades





PARTICIPACIÓ I LES SEVES FORMES



Què vol dir PARTICIPAR...

EXTERN, PUNTUAL

- Participació única

EXTERN, REGULAR

- Participació constant

SOCI PASSIU

- Pagament de la quota

SOCI ACTIU

- Pagament de la quota
- Participació activitats
Assistència assemblea

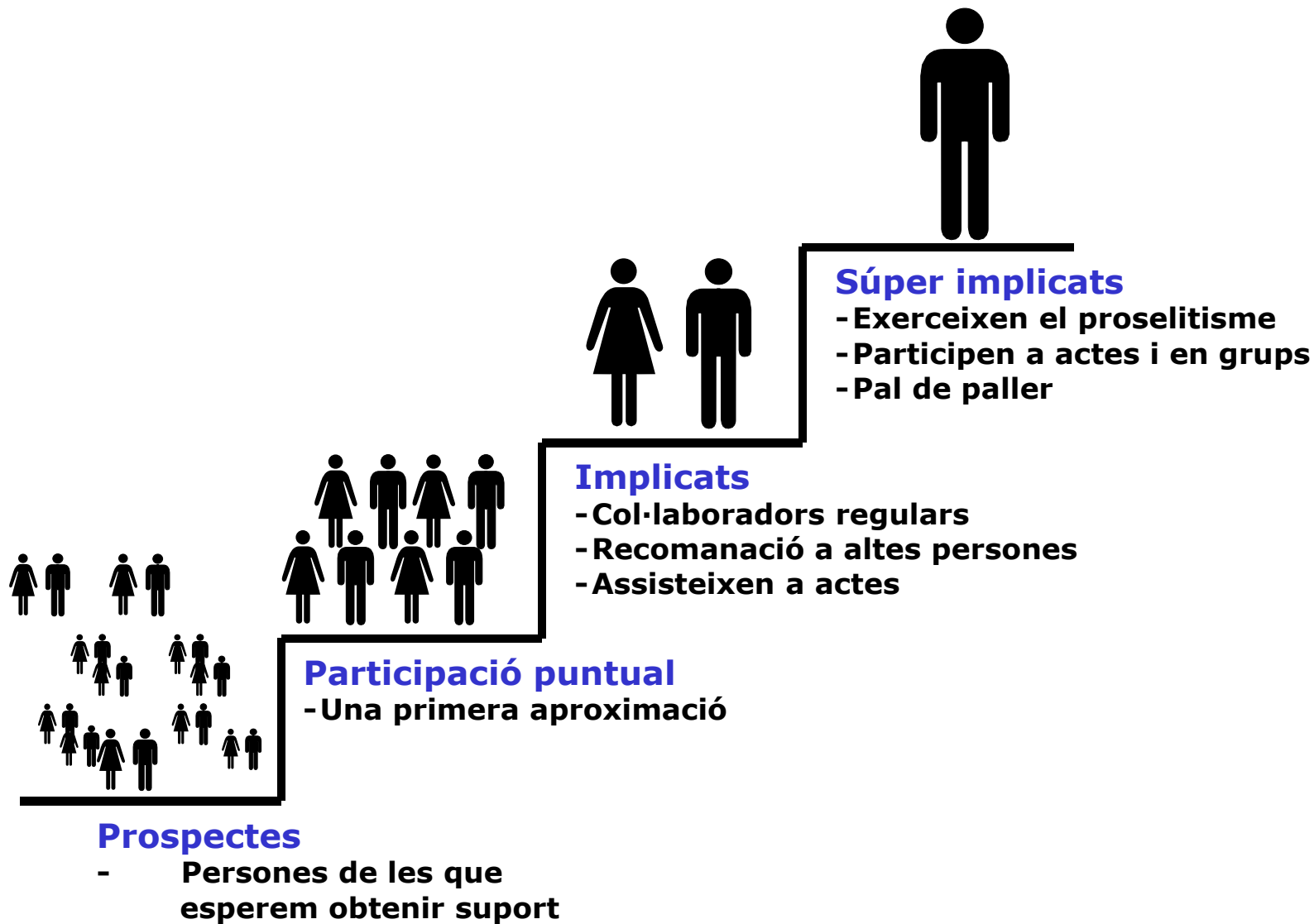
SOCI COMPROMES

- Pagament de la quota
- Particip act. + Assist assem.
- Impulsor activitats
Coordinador accions

ESCALA D'IMPLICACIÓ



AJUNTAMENT DE REUS

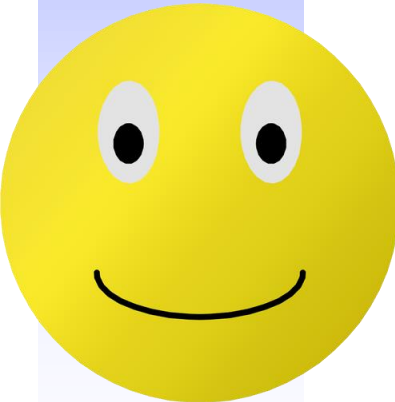
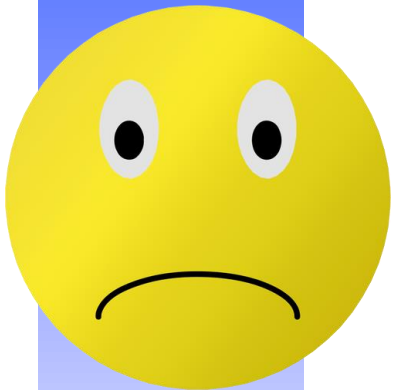




REFLEXIONS AL VOLTANT DE LA PARTICIPACIÓ...

- **Males notícies!!**
 - Cal definir un pla de participació... No cal escrit, però sí tenir focus. (pàgina següent)
 - Animar a la participació porta **feina**.
 - Cal tenir cura del que anima a la participació. Qui anima a l'animador?

- **Bones notícies!!**
 - Si hi ha objectiu i motivació, **la participació és possible**.





REFLEXIONS AL VOLTANT DE LA PARTICIPACIÓ...

Detecció de necessitats...

- Fem el que penso que volen els socis/es?
- Hem preguntat?

Activitats

- Dia/hora ¿?
- Tipus activitat
- Avaluació?

Comunicació

- Hem informat?
- Quantes vegades?
- Per quins canals?
- A quines persones?

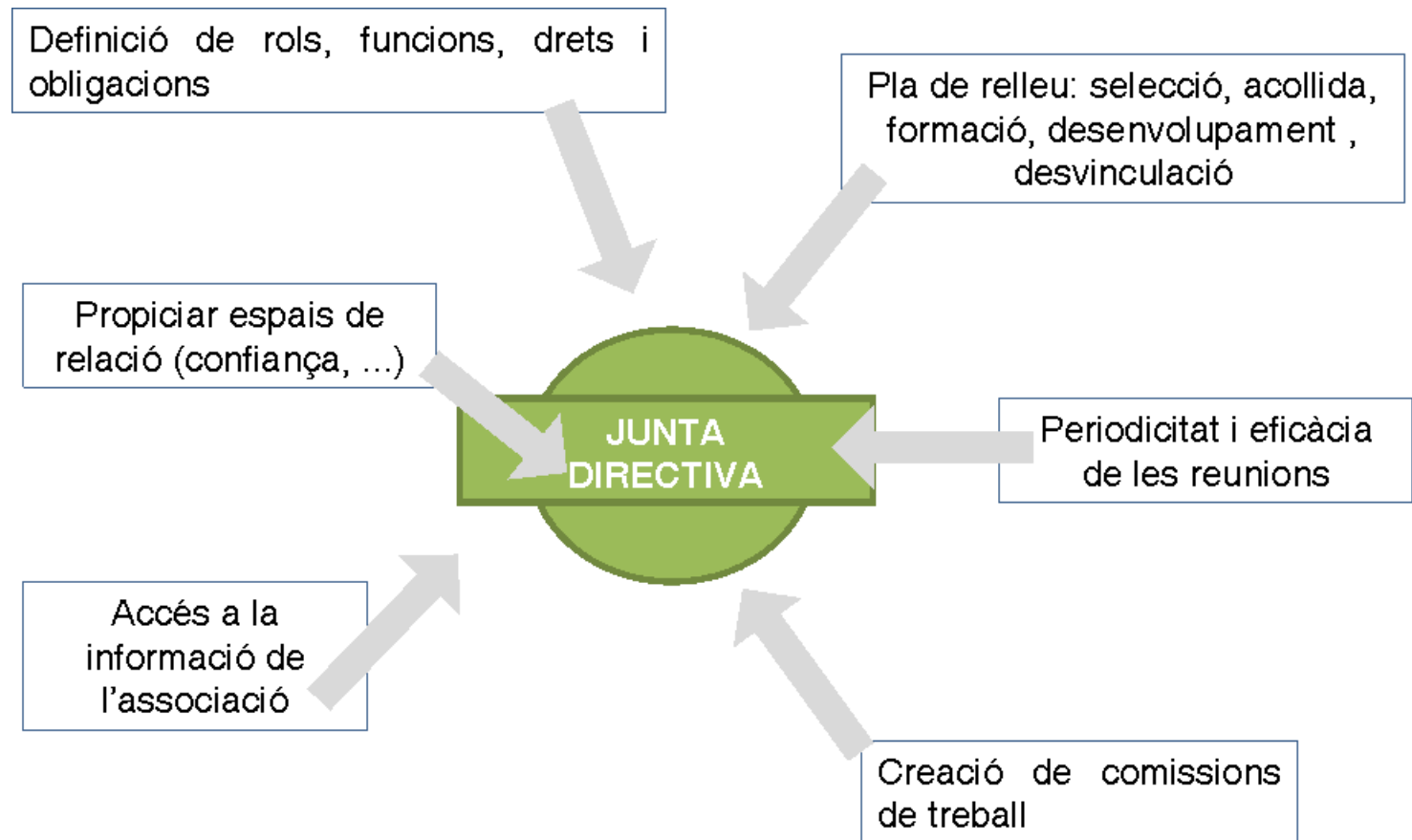




ORDENANT LA PARTICIPACIÓ



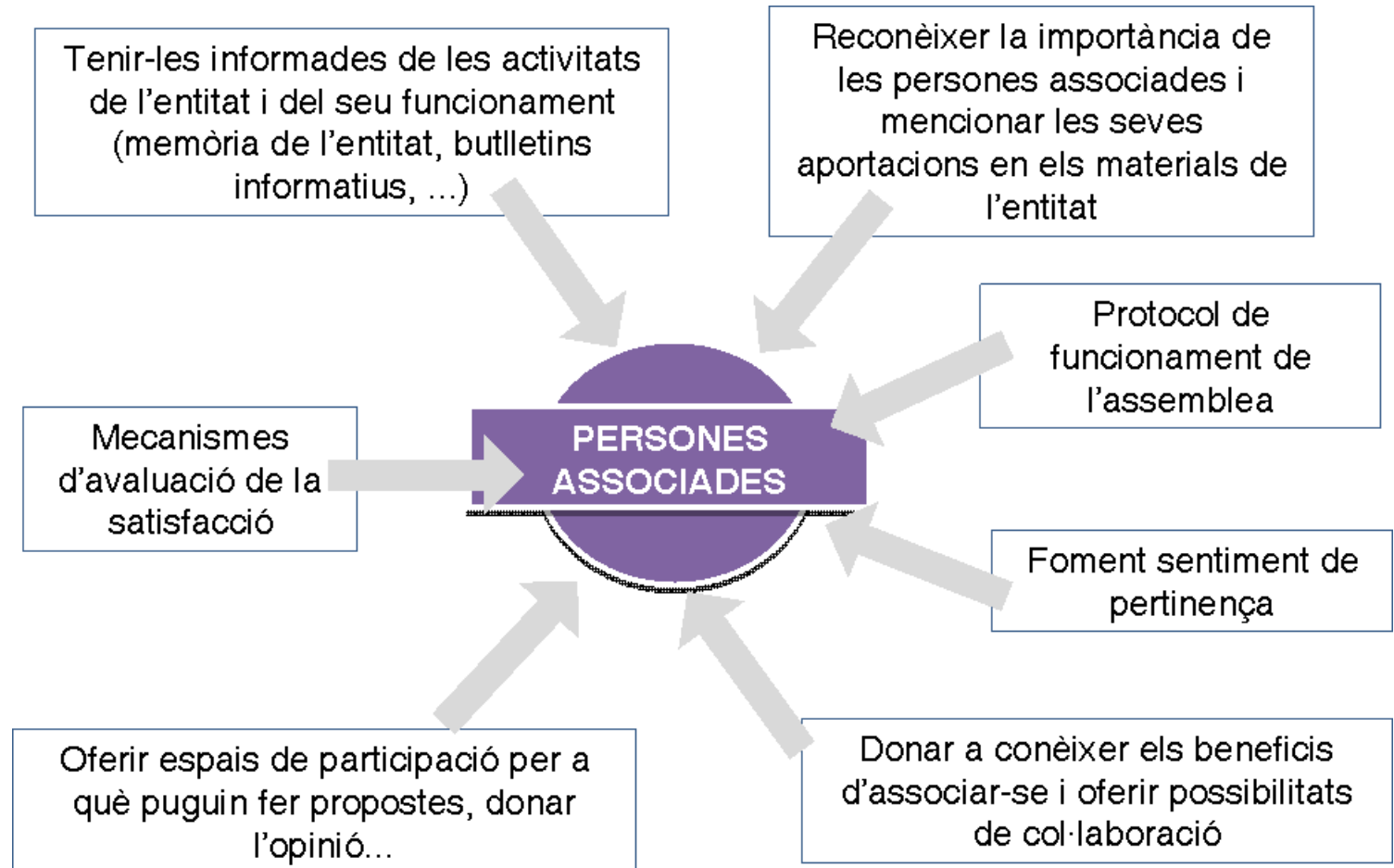
Recursos: Funcionament de la Junta Directiva.



Font: Torre Jussana. Serveis Associatius de l'Ajuntament de Barcelona.



Recursos: Tenint en compte els socis.



Font: Torre Jussana. Serveis Associatius de l'Ajuntament de Barcelona.

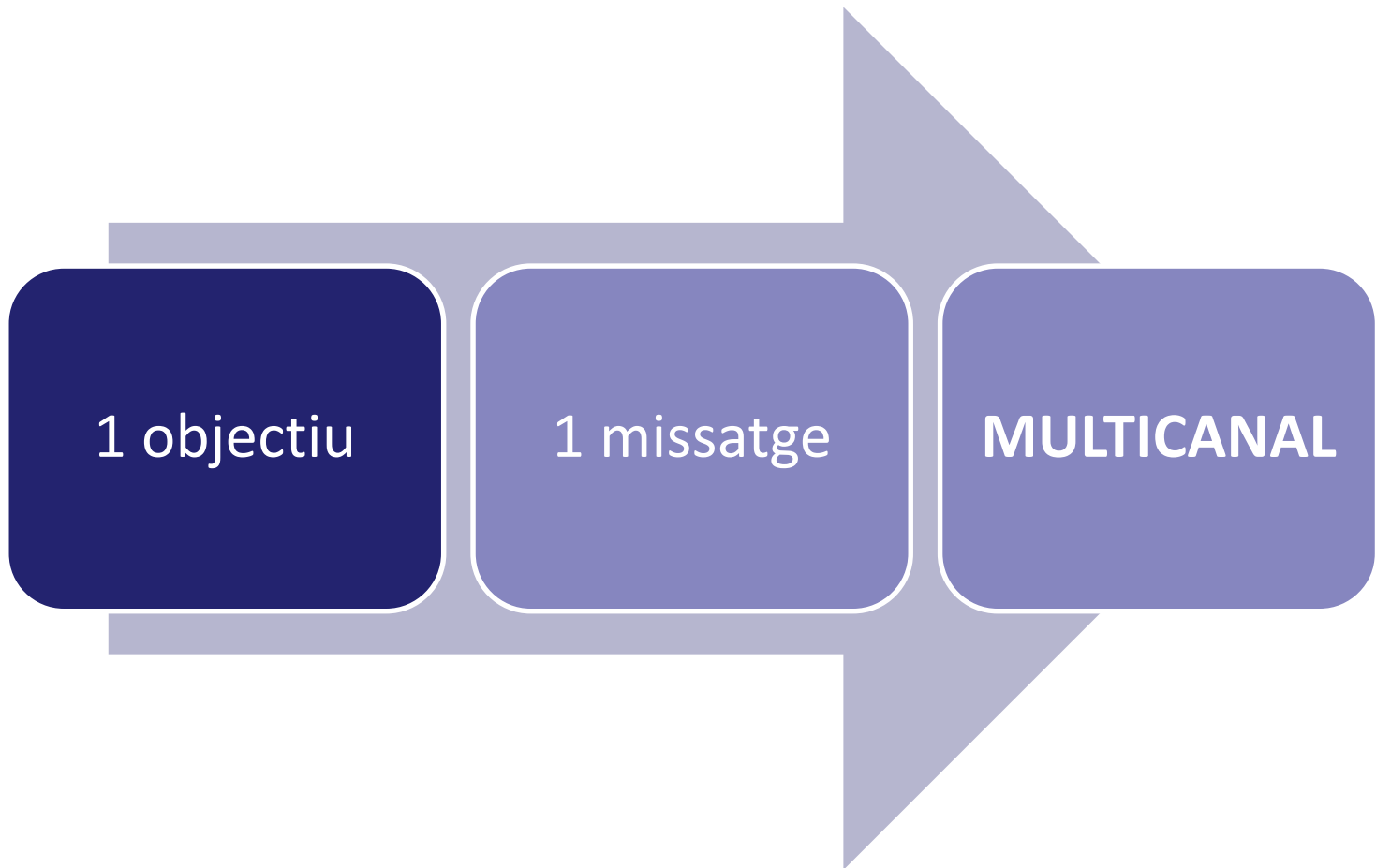


COMUNICANT

PROCÉS DE PENSAMENT COMUNICATIU



AJUNTAMENT DE REUS





- **CANALS PERSONALITZATS.**
 - Enviaments postals
 - Encartaments
 - Telèfon
 - Correu electrònic
 - Whats app

- **CANALS MASSIUS.**
 - Presència a les xarxes socials
 - Presència en fires i actes públics
 - Medis de comunicació social

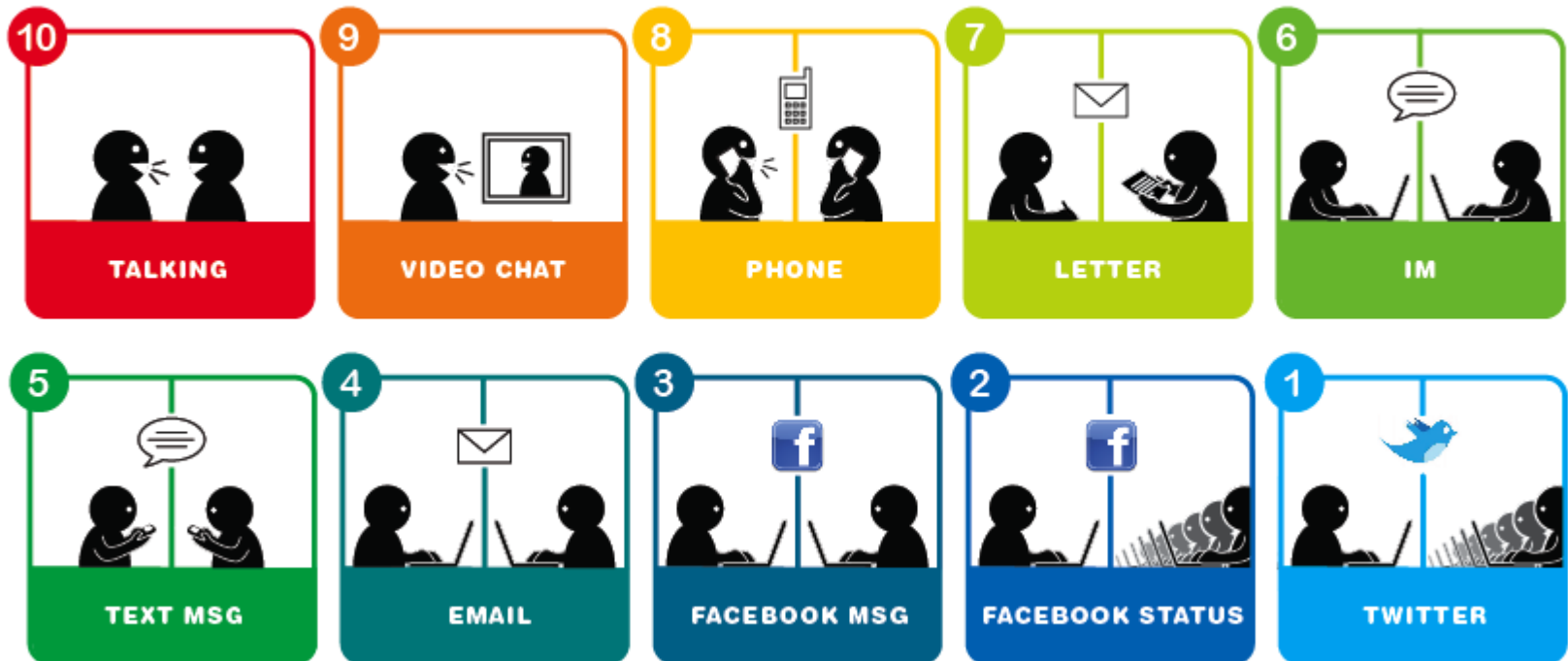


Cal **COMUNICAR SEMPRE**. No només quan volem alguna cosa...
Cal treballar la FIDELITZACIÓ, el SENTIMENT DE PERTINENÇA,...



CANALS DE COMUNICACIÓ

10 LEVELS OF INTIMACY IN TODAY'S COMMUNICATION



QUIN ÉS MILLOR CANAL PER AL TEU PÚBLIC?



AJUNTAMENT DE REUS

Taula 5.

Canals i suport per a millorar la comunicació i fomentar la cultura participativa

Canal i suport	Periodicitat	Idea de missatge a transmetre	Exemples
Web Tot i que sigui un canal també extern, podem penjar notícies d'interès per als socis i públics interns.	Regular.	Animar a formar-ne part, a fer sentir particip a les persones de l'entitat. Reconeixement de la feina feta.	Noves activitats. Agenda amb actes. Breu resum d'activitats. Fotografies d'esdeveniments passats.
Facebook Cal distingir si el volem obert (a tothom) o li donem caràcter «restringit» als socis i públics interns.	Regular o puntual.		Notícies breus. Crides puntuals (actes, esdeveniments). Noves activitats.
Altres xarxes socials Tot i que puguin ser utilitzades com a eines de comunicació interna, s'aconseja utilitzar-les com a canal extern i penjar notícies d'interès global.	Regular.	Convidar a conèixer les activitats i a formar part de l'entitat.	Agenda. Properes activitats destacades.
Correu electrònic Continua viu!	Regular o puntual.	Informar de l'ordre del dia de temes oberts i de nous temes, i fer recordatori d'actes.	Butlletí periòdic amb l'agenda i altres notícies rellevants.
Correu postal No penseu en el cost... Per un preu baix treballem millor la comunicació.	Puntual.	Donar més importància a un tema o assegurar que arriba a tothom.	Convocatòria d'assemblea. Invitació personal a actes.

QUIN ÉS MILLOR CANAL PER AL TEU PÚBLIC?



Telèfon Molt efectiu per a peticions concretes.	Puntual.	Manifestar el desig que una persona vingui a un acte determinat, o formi part d'una comissió, per exemple.	Participacions puntuals.
Cara a cara No oblidem que el contacte personal és una gran forma de comunicar	Puntual.	Demandar de forma clara, directa i concisa la petició de participació que se li està fent.	Participacions puntuals.
Canals massius interns Tauler d'anuncis. Pòsters.	Puntual.	Recordar els temes oberts. Assegurar el màxim de canals possibles. Presència a l'entitat.	Actes previstos, crides puntuals, recordatoris...
Whatsapp	Regular.	Missatges curts i amb objectius molt concrets.	Comunicar que s'ha penjat al web informació de molta rellevància.
Twitter	Regular.	Notícies curtes.	Actes previstos, crides puntuals, recordatoris, notícies d'interès.

Font: Guies breus de participació ciutadana, 9. Guia per a millorar la participació interna de les entitats. Fundació Pere Tarrés. Barcelona, març de 2018.



CONCLUSIONS



Per a més informació i recursos:

[Xarxanet](#)

[Torre Jussana](#)

[Guies breus de participació ciutadana.](#)

[Generalitat de Catalunya.](#)

CAUSES

that change the world

*Alguns homes observen el món
i pregunten “per què?”.*

*Altres observen el món
i pregunten “per què no?”*

George Bernard Shaw

Gràcies!

Irene Borràs
www.causes.cat

iborras@causes.cat
[@ireneborras](https://twitter.com/ireneborras)